



Gil Sertissage SA

RAPPORT RSE
2024

SOMMAIRE

CADRE DU RAPPORT	p.3
PROFIL D'ENTREPRISE	p.4
GOVERNANCE ET ÉTHIQUE DES AFFAIRES	p.7
RESPONSABILITÉ SOCIALE	p.11
RESPONSABILITÉ ENVIRONNEMENTALE	p.17
PROJECTIONS POUR L'ANNÉE 2025	p.21



La Chaux-de-Fonds

CADRE DU RAPPORT

Ce rapport annuel informe nos partenaires et nos parties prenantes des changements, améliorations et développements de Gil Sertissage durant l'année écoulée. Il fait partie intégrante d'une démarche d'amélioration continue de notre stratégie RSE. Ainsi, notre rapport annuel a évolué en fonction des nouvelles décisions prises durant l'année.

Ce rapport a été élaboré selon les bases du développement durable : la responsabilité économique, sociale et environnementale. Le cadre de référence en terme développement durable est défini par les Objectifs de Développement Durable (ODD) des Nations Unies.

Tout comme en 2023, Gil Sertissage a continué son développement avec un rythme soutenu.

Nous avons accentué en 2024 les investissements dans les technologies de pointe et nos brevets de sertissages uniques nous permettent d'apporter à nos clients des nouveautés de la plus haute qualité. De plus, nous entamons une évolution complète des infrastructures et travaillons sur l'agrandissement de nos bâtiments afin d'optimiser notre outil de travail.



1. PROFIL D'ENTREPRISE



1.1 QUI SOMMES-NOUS ?

Une maison familiale et indépendante

Depuis plus de 50 ans, Gil Sertissage sertit les pièces les plus remarquables pour les marques les plus prestigieuses. Située au cœur du bassin horloger, la maison Gil Sertissage propose un savoir-faire acquis sur trois générations.

Établie en Suisse depuis sa création, Gil Sertissage a su nouer des partenariats de confiance avec des maisons de référence du monde horloger tout en gardant son indépendance et son esprit familial.

Une innovation continue

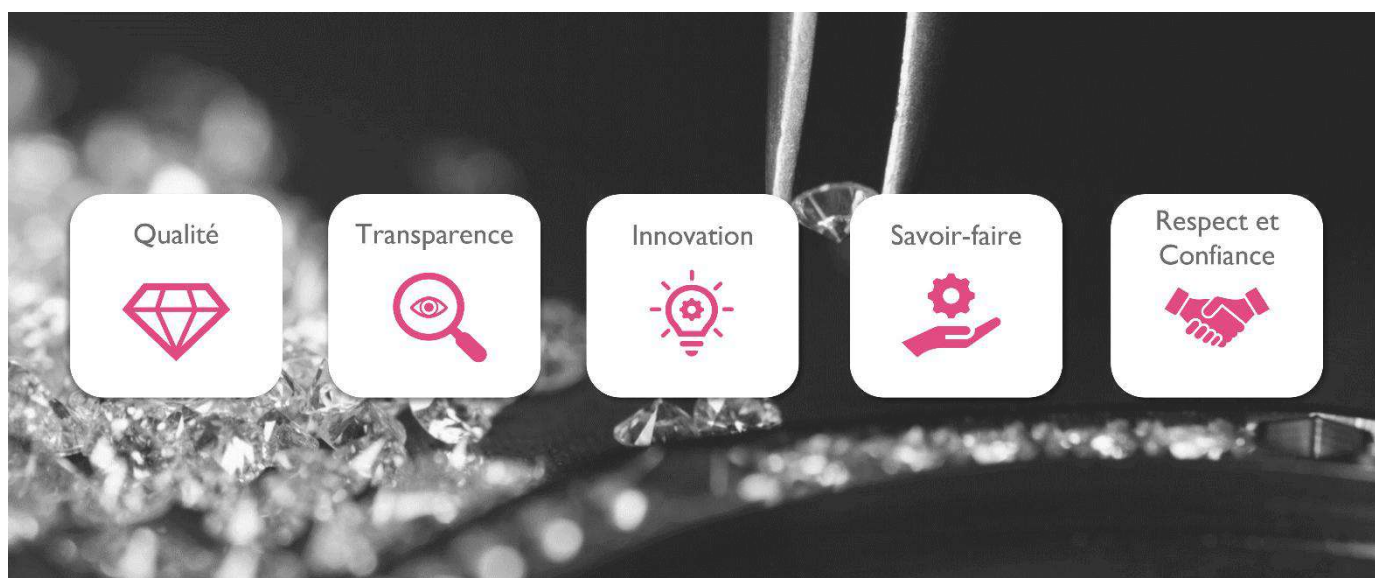
Le cœur de métier de sertisseur représenté par des techniques de bijouterie et de joaillerie n'a pas changé mais les méthodes ont évolué. Nous investissons en permanence dans les nouvelles technologies afin de répondre aux exigences du marché, mais également dans la recherche comme le montre notre brevet permettant de sertir des matières non ductiles (comme le carbone ou la céramique).

Transparence - traçabilité - fiabilité

En plus de notre activité de sertissage, nous fournissons des diamants et pierres précieuses à nos clients. Conscients de nos responsabilités, nous avons développé une chaîne d'approvisionnement permettant une traçabilité complète et sécurisée au moyen de la blockchain que nous rendons accessible à nos clients.



1.2 NOS VALEURS



1.3 ACTIVITÉS

Gil Sertissage offre des services variés liés au sertissage :



- ▶ Sertissage traditionnel et mécanique
- ▶ Sertissage matières non-ductiles
- ▶ Fabrication de composants
- ▶ Polissage et terminaison
- ▶ Fabrication d'outils de coupe
- ▶ Design et développement
- ▶ Trading de diamants et pierres précieuses

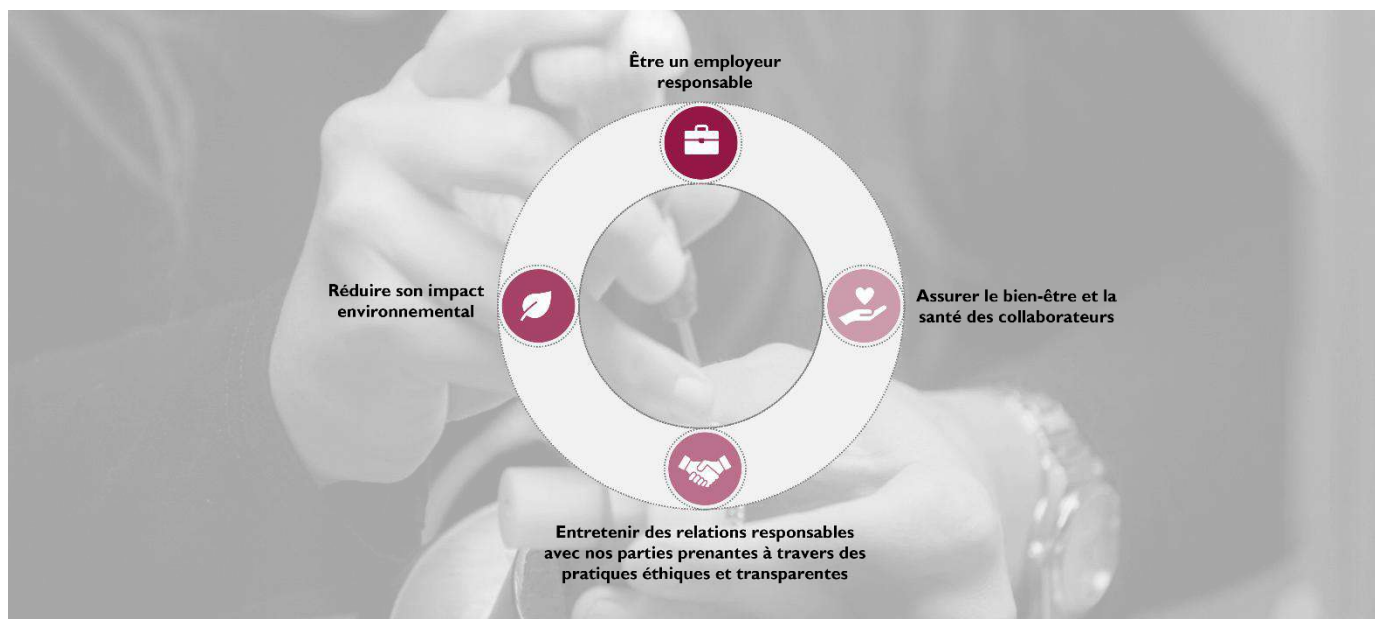
2. GOUVERNANCE ET ÉTHIQUE DES AFFAIRES



2.1 STRATÉGIE RSE

Les ambitions de Gil Sertissage intègrent des objectifs sociaux, environnementaux, éthiques et économiques. Depuis de nombreuses années, nous cherchons à maximiser les effets positifs de nos activités sur la société et l'environnement.

Nous travaillons en collaboration étroite avec nos parties prenantes pour atteindre nos objectifs et adopter un comportement éthique et transparent.



Piliers de la démarche RSE de Gil Sertissage SA

Les engagements et plans d'action de l'entreprise se basent sur les objectifs de développement durable des Nations Unies (ODD). Les 17 objectifs de développement durable et leurs 169 cibles (sous-objectifs) forment les priorités pour aspirer à mettre fin à la pauvreté, protéger la planète et améliorer la vie et les perspectives de chacun, partout dans le monde.



Objectifs de développement durable des Nations Unies

Gil Sertissage a également rejoint le Programme Swiss Triple Impact (STI) qui accompagne les entreprises dans la priorisation de leurs engagements et l'identification de leur contribution aux Objectifs de Développement Durable (ODD). L'année 2024 a permis de prioriser les ODD pertinents et d'identifier les objectifs SMART (Specific, Measureable, Achievable, Relevant, Timely). En 2025, les engagements finalisés seront rendus publics et intégrés au répertoire STI.

2.2 DEVOIR DE DILIGENCE ET APPROVISIONNEMENT RESPONSABLE

Responsible Jewellery Council (RJC)



Gil Sertissage est membre du Responsible Jewellery Council (RJC) depuis mars 2013 et certifié depuis juin 2015.

Le RJC est la principale organisation de normalisation internationale dans l'industrie horlogère et joaillière, de l'extraction à la vente en boutique.

Gil Sertissage détient la certification COP (Code des Pratiques) du RJC, basée sur l'éthique professionnelle et les chaînes d'approvisionnement responsables des diamants, des pierres précieuses de couleur, de l'or, de l'argent et des métaux issus de la mine de platine. Le COP traite, entre autres, des Droits de l'Homme, du droit du travail, de l'impact environnemental et des informations divulguées sur les produits.

Chaîne d'approvisionnement responsable

Afin de promouvoir une chaîne d'approvisionnement plus transparente, Gil Sertissage publie sa politique d'approvisionnement en diamants et pierres précieuses de couleur et met en œuvre une politique rigoureuse qui suit les 5 étapes du guide de devoir de diligence de l'Organisation de Coopération et de Développement Économiques (OCDE).

Fournisseurs responsables

Gil Sertissage exige que tous ses partenaires commerciaux adhèrent aux valeurs éthiques fondamentales et garantissent que leurs propres activités sont conformes aux principes et aux pratiques énoncés dans son « Code de conduite Fournisseurs ».

Lorsque cela est possible, les fournisseurs doivent s'efforcer de s'assurer que ces principes sont exposés à leurs sous-traitants et à leurs fournisseurs.

Le Code de Conduite Fournisseurs couvre les thèmes suivants : conditions de travail, la performance environnementale, les métaux précieux et l'éthique commerciale.



Processus de Kimberley



Tous les diamants sont achetés auprès de fournisseurs de brut appliquant le système de garanties du Conseil mondial du diamant, fondé sur le Processus de Kimberley. Cela atteste que les diamants proviennent de sources légitimes qui ne participent pas au financement des conflits et qui respectent la résolution des Nations Unies.

Le Processus de Kimberley est une initiative conjointe menée par les États, l'industrie internationale du diamant et la société civile pour endiguer le flux des diamants de la guerre. Le système de certification du Processus de Kimberley exige des pays participants qu'ils maintiennent les diamants de la guerre en dehors des circuits commerciaux légitimes.

2.3 CHAÎNE D'APPROVISIONNEMENT FIABLE ET GARANTIE

Si le Processus de Kimberley s'est largement généralisé, nous avons décidé d'aller encore plus loin et d'établir une chaîne d'approvisionnement sûre, approuvée et garantie.

Nous collaborons étroitement avec nos sociétés sœurs à l'étranger pour développer un système pointu et innovateur de traçabilité d'une grande fiabilité et entièrement documenté sur notre chaîne d'approvisionnement dans le domaine des diamants et des pierres de couleur.



Pour chaque type de produit que nous proposons (diamant blanc rond, baguette, pierre de couleur, etc.) découle une liste de fournisseurs qui sont préalablement validés/certifiés pour chacune des étapes de la chaîne de production.



« Pour quiconque souhaite ajouter de la valeur à son actif, la traçabilité montre non seulement qu'il n'a rien à cacher, mais qu'il a quelque chose à montrer »

Article Rapoport « La course des entreprises de technologie diamantaire au traçage des marchandises », 15.08.24, Avi Krawitz

Pour être validé un fournisseur doit être lui-même certifié RJC et adhérer à notre code de conduite fournisseurs démontrant son engagement dans le respect de droits de l'Homme et de tous les engagements internationaux et les conventions de l'OIT (Organisation Internationale du Travail). Il est audité par nous-même ou un organisme externe.

Gil Sertissage s'appuie sur la société technologique indépendante CyberOrigin qui propose un système innovant de traçabilité à l'aide de la blockchain et l'intelligence artificielle. Grâce à la technologie mise en avant par CyberOrigin, toutes les transactions, depuis l'extraction jusqu'à la pierre sertie, sont documentées et mises à disposition du client. Chaque document est analysé avant d'être intégré dans le système. Ce contrôle de véracité garanti l'authenticité et la fiabilité des informations.

Ces données sont accessibles via web dans un format blockchain infalsifiable qui retrace l'historique complet de la pierre. Ainsi, les diamants et pierres précieuses fournis par Gil Sertissage ont une traçabilité garantie. Cette initiative nous permet de communiquer de manière transparente, ouverte et durable sur le parcours de nos produits.

2.4 TRANSPARENCE



Au fil des années, Gil Sertissage a construit une chaîne d'approvisionnement fiable et solide. Nos relations avec nos fournisseurs se basent sur des valeurs de confiance et de transparence.

Si des préoccupations subsistent sur la chaîne d'approvisionnement responsable et ceci malgré les engagements pris par Gil Sertissage, l'entreprise rend accessible un mécanisme de traitement des griefs sur son site en ligne.

Ce système offre à toutes les parties prenantes une manière de soulever des préoccupations sur les activités de notre chaîne d'approvisionnement

3. RESPONSABILITÉ SOCIALE



3.1 SANTÉ ET SÉCURITÉ AU TRAVAIL

Gil Sertissage a le souci du bien-être de chacun de ses collaborateurs. L'être humain est au centre de la vision de l'entreprise Gil Sertissage, chaque personne est importante. Les employés sont notre atout, notre savoir-faire, notre identité. Ensemble, nous avançons et construisons notre futur.

Pour Gil Sertissage, l'idée de ce que doit être le travail en matière de droit et respect de l'individu est en harmonie avec l'Organisation Internationale du Travail et la « Charte Internationale des Droits de l'Homme des Nations Unies » et le Codes Obligations OLT3 et OLT4 de la loi Suisse.

De plus, nous adhérons à la Convention patronale de l'industrie horlogère suisse qui garantit des avantages sociaux pour les collaborateurs de l'entreprise.

Gil Sertissage a rassemblé et détaillé ses ambitions dans une politique « Santé, Hygiène et Sécurité ».

Conditions de travail

En tant qu'employeur, Gil Sertissage est l'ultime responsable de la santé et de la sécurité de ses employés. La Direction atteste que toutes les précautions raisonnables sont prises pour assurer leur protection.

Nous apportons une attention particulière au confort des collaborateurs car nous sommes convaincus qu'un environnement de travail sain, sécuritaire et agréable est essentiel pour produire un travail de qualité. Le but est de favoriser une vie au travail aussi agréable et harmonieuse que possible.

Des fonds sont alloués en permanence pour améliorer le confort et la sécurité de nos collaborateurs.



Great Place to Work



Depuis juin 2024, Gil Sertissage est certifié Great Place To Work®.

Great Place To Work® est la référence mondiale en matière d'expérience collaborateur. Pour être certifiée, une organisation doit réaliser un diagnostic de son expérience collaborateur grâce à un sondage interne. La certification récompense les entreprises où il fait bon travailler.

Cette certification illustre et récompense les efforts fournis pour créer un environnement de travail agréable.

Dans notre démarche d'amélioration continue, nous continuons de placer la confiance et le bien-être de nos collaborateurs au centre de notre culture d'entreprise.

3.2 DIVERSITÉ ET INCLUSIVITÉ

Gil Sertissage s'engage dans son règlement interne en matière de santé et de sécurité au travail à protéger la santé, l'intégrité corporelle et morale, l'honneur, la sphère privée, la liberté d'expression, les données personnelles et la personnalité du travailleur contre les atteintes pouvant survenir au sein de l'entreprise.

Gil Sertissage veille en particulier à ce que les travailleurs ne soient pas harcelés moralement, professionnellement (mobbing) et sexuellement.

Gil Sertissage pénalise toute forme de discrimination raciale, sur la base de l'origine ethnique, de la caste, de l'origine nationale, de la religion, du handicap, du sexe, de l'orientation sexuelle, de l'appartenance à un syndicat, de l'affiliation politique, du statut marital, de l'apparence physique, de l'âge ou de tout autre élément prohibé par la loi.



3.3 INTÉGRATION ET ACCUEIL

Gil Sertissage s'assure de tout mettre en œuvre pour une intégration harmonieuse des nouveaux collaborateurs. D'ailleurs, cela a été confirmé par les collaborateurs lors du sondage interne pour Great Place to Work®.



Aussi, Gil Sertissage participe à l'intégration professionnelle de réfugiés en recrutant du personnel en provenance d'Ukraine.

3.4 FORMATIONS

Gil Sertissage est conscient de sa responsabilité de transmission du savoir-faire. Afin d'accompagner les jeunes dans leur démarche d'évolution professionnelle, la maison Gil Sertissage accompagne plusieurs stagiaires chaque année.

En 2024, quatre stagiaires ont eu l'occasion de venir découvrir les rouages du métier de sertisseur pendant plusieurs semaines. Plus ponctuellement, nous avons aussi accueillis des stagiaires sur des temps plus courts pour des journées de découverte.

3.5 ÉVÈNEMENTS

Repas annuel

Chaque année, un repas annuel est organisé en début d'année. Une manière conviviale de fêter l'année passée et lancer la nouvelle année.

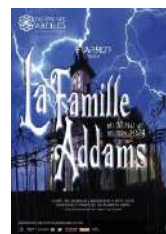


Tournoi de football inter-entreprises

Cette année encore, deux équipes Gil Sertissage se sont formées pour participer au tournoi inter-entreprises organisé par le club FC Ticino.

Sortie théâtre

Il est important pour Gil Sertissage d'agir pour la jeunesse. Afin de soutenir la troupe locale des jeunes d'Evapro, nous avons proposé à nos collaborateurs une sortie théâtre.



Lunchs d'été et d'hiver

En plus du repas annuel, Gil Sertissage organise des lunchs avant les fermetures estivale et hivernale. Le premier a eu lieu en juillet et le second en décembre. Les collaborateurs sont libérés à 12h pour participer à l'événement.

Ces moments d'échanges permettent de créer des liens et de renforcer la cohésion entre les équipes.

Fresque du climat

L'atelier de la Fresque du Climat est un excellent moyen pour sensibiliser les collaborateurs aux enjeux de changements climatiques basés sur le rapport du GIEC.

C'est une activité de team building ludique qui permet à chaque personne de s'impliquer pour la politique de développement durable de l'entreprise.



Octobre rose

Cette année, les femmes de Gil Sertissage ont eu l'occasion de participer au « Bal de la Rose » à Neuchâtel. Cet événement était organisé à l'occasion d'Octobre rose, le mois de la sensibilisation au cancer du sein.



Sortie annuelle

La sortie annuelle 2024 s'est déroulée à Europa-Park pour remercier les collaborateurs de leur investissement et implication dans leur travail.

Cette activité surprise, entièrement prise en charge par l'entreprise permet de renforcer les liens et la cohésion d'équipe.

Lancer de peluches HCC

Ce lancer de peluches est mis sur pied en faveur d'enfants dans le besoin. Chaque spectateur est invité à apporter ses propres peluches. Les peluches, une fois nettoyées, ont été redistribuées à des enfants dans le besoin.



La Trotteuse

Gil Sertissage a offert à ceux et celles qui le souhaitent la possibilité de participer à « La Trotteuse », course emblématique du canton de Neuchâtel.

Pour la 2ème année consécutive, plusieurs équipes Gil Sertissage se sont formées pour relever le défi. Une manière sportive et conviviale de se rassembler et partager des expériences stimulantes dans un esprit festif.

3.6 DÉVELOPPEMENT DES COMMUNAUTÉS

Notre entreprise a également à cœur de soutenir l'économie de sa région. Gil Sertissage apporte son soutien financier à de nombreuses associations locales. Nous apportons une attention particulière aux actions en faveur des jeunes, de la santé et de la promotion du sport.

- ▶ Association Centre Équestre Fenin
- ▶ Bylena
- ▶ Don de deuil
- ▶ Evaproduct
- ▶ Festival Chant du Gros
- ▶ Freebiking
- ▶ Hockey-Club Franches-montagnes
- ▶ Hockey-Club La Chaux-de-Fonds
- ▶ Jump et Rock
- ▶ La Trotteuse
- ▶ Les roses de la Table ronde
- ▶ Lions Club
- ▶ Métairie de Cressier
- ▶ Octobre Rose
- ▶ Office social de l'APIAH
- ▶ Radio RTN
- ▶ SPA La Chaux-de-Fonds
- ▶ Tournoi des Ponts-de-Martel en faveur de l'association Zoé4life

Nous favorisons les commerces locaux en offrant une carte cadeau Abeille à nos collaborateurs pour Noël. L'Abeille est la monnaie locale de La Chaux-de-Fonds, elle a été instaurée dans le but de soutenir le tissu commercial local et l'économie de proximité. Cette initiative permet de soutenir de manière directe et concrète les commerces et prestataires locaux.



4. DÉVELOPPEMENT DURABLE ET
RESPONSABILITÉ
ENVIRONNEMENTALE

4.1 CONSOMMATION RESPONSABLE DES ÉNERGIES

Nous sommes proactifs sur la gestion de nos consommations.

Ces dernières années, de nombreux travaux ont été effectués pour optimiser notre consommation énergétique :

- ▶ Optimisation du circuit d'air comprimé
- ▶ Agrandissement du parc machine avec des technologies ayant une consommation électrique 5 fois moins importante que les anciens modèles
- ▶ Électrification progressive du parc véhicule de l'entreprise
- ▶ Mise à disposition de 6 bornes de recharge pour voitures électriques

L'amélioration continue en termes d'efficacité énergétique est au cœur des préoccupations de Gil Sertissage. C'est pourquoi, dans notre travail avec le Programme Swiss Triple Impact (STI), nous avons proposé un engagement autour de la quantité d'énergie nécessaire par pierre sertie. Se fixer un objectif de réduction autour de cet indicateur permet de mesurer notre évolution et la pertinence des travaux réalisés.

4.2 ÉMISSIONS DE CO2

Les questions environnementales sont devenues partie intégrante de nos préoccupations et de notre stratégie d'amélioration continue.

Afin de mesurer de manière concrète son impact carbone et identifier ses leviers d'actions, Gil Sertissage a effectué son premier bilan carbone. Ce bilan CO2 englobe l'ensemble de l'activité de sertissage du site.



L'étude a été réalisée selon le Green House Protocol sur l'année 2023. Le Greenhouse Gas Protocol est la référence internationale pour l'établissement d'une comptabilité CO2 d'une organisation. Le concept est repris par la norme ISO 14064. Dans ce modèle, la répartition des émissions se fait en trois groupes appelées scopes.

	tCO2	%
SCOPE 1	8.2	4
SCOPE 2	25.6	14
SCOPE 3	153.5	82

Émissions carbonées 2023 de Gil Sertissage SA par scope

Le scope 1 regroupe les émissions directes liées à la consommation de carburant par des véhicules de l'entreprise.

Le scope 2 représente les émissions indirectes induites par l'énergie achetée, comme la consommation d'électricité ou de chaleur provenant du chauffage à distance.

Le scope 3 intègre quant à lui les émissions indirectes produites par les activités de la société. Cela comprend notamment les émissions générées par les services ou les biens achetés, la mobilité, les transports, les déchets, la bureautique et les moyens de production.

4.3 DÉCHETS

Afin de limiter les impacts négatifs sur l'environnement, nous travaillons activement à la réduction de nos déchets qu'ils soient de type industriel ou ménager.

Déchets industriels

Tous nos déchets industriels sont évacués afin d'être recyclés, revalorisés ou éliminés. Nous procédons au recyclage systématique de nos déchets. Pour les produits spéciaux, nous faisons appel à des entreprises spécialisées.

Dans tous les cas, des recherches sont faites pour substituer les produits à risques par des équivalents moins nocifs.



Déchets de bureau

Dans les espaces communs, des espaces de tri ont été mis en place. Des gourdes ont été offertes aux collaborateurs pour supprimer l'utilisation de gobelets ou bouteille à usage unique.

PROJECTIONS POUR L'ANNÉE 2025

2025 doit être l'année de la consolidation de notre travail sur la chaîne d'approvisionnement. Grâce à la collaboration avec ses partenaires, Gil Sertissage poursuivra le développement de son système de traçabilité.

De plus, nous avons l'intention de renouveler notre certification RJC COP et projetons de nous certifier RJC CoC qui définit une approche pour commercialiser l'or et les métaux précieux de manière entièrement traçable et responsable.

Dans notre démarche d'amélioration continue, nous allons poursuivre notre investissement technologique pour favoriser l'intégration de savoir-faire.

Afin de maintenir notre engagement environnemental, nous nous engageons à aligner nos investissements en fonction de nos objectifs environnementaux. En 2025, nous mettrons en place le plan d'action résultant de l'étude de nos émissions carbone.